

Journée de la Femme 2014

3 femmes, 3 projets, une même envie d'entreprendre "autrement"

Paris, le 26 février 2014 – Aujourd'hui, il est un secteur de l'économie qui fait place aux femmes... L'économie sociale et solidaire, domaine majoritairement féminin avec 66% de salariées¹, compte de plus en plus de femmes qui, poussées par l'envie de réaliser leurs projets, se mobilisent pour entreprendre de manière plus humaine. Aussi, à l'occasion de la Journée de la Femme 2014, Finansol, acteur central de la finance solidaire en France, dresse le portrait de trois femmes entrepreneurs qui ont bénéficié du soutien de la finance solidaire : Domitille Flichy de Farinez'vous, Mélanie Cataldo de Planète Sésame 92 et Chantal Mainguené du Réseau Mom'Artre.

Domitille Flichy – Farinez'vous, boulangerie d'insertion



Et si les métiers de la boulangerie permettaient à des personnes en difficulté de trouver leur place dans la société ? Domitille Flichy juriste et sociologue, ex chargée de mission emploi dans un Conseil Général, a eu cette idée en janvier 2008. « *Je crois beaucoup au modèle de l'entreprise d'insertion, qui permet de créer de vrais emplois, explique-t-elle. Je pense aussi que la boulangerie se prête bien au modèle : on peut commencer « petite main » et monter progressivement en compétences.* »

Fin 2008, alors qu'elle démarché les financeurs, la nouvelle entrepreneuse a la chance de rencontrer Antoine Soive, un boulanger qui a déjà formé des gens au métier en Inde et au Niger dans le cadre de projets humanitaires. Ils s'associent. En janvier 2009, elle trouve son local, à mi-chemin entre la gare de Lyon et Bercy, en plein quartier de bureaux. Cinq mois plus tard, la nouvelle gérante décroche l'agrément "entreprise d'insertion", indispensable pour solliciter des subventions.

Côté financement, Domitille Flichy parvient à convaincre plusieurs investisseurs solidaires, la Nef comme France Active, les CIGALES et

Garrigue.

En septembre 2009, Farinez'vous ouvre ses portes. C'est la première boulangerie d'insertion, en France et a d'ores et déjà permis à 4 personnes d'accéder à un emploi d'insertion. Une seconde boutique vient tout juste d'ouvrir ses portes dans le 13^{ème} arrondissement de Paris, l'occasion pour Domitille Flichy de relever un nouveau défi : la création d'un nouveau fonds de commerce et la gestion de deux boutiques.

¹ Source : Le labo de l'ESS : lelabo-ess.org

Mélanie Cataldo – Planète Sésame 92, traiteur solidaire

Sortie major de la réputée Ecole supérieure de cuisine française de Grégoire Ferrandi à Paris, Mélanie Cataldo a fait ses premières armes dans l'événementiel de luxe. Rapidement lassée de cet univers, elle décide de mettre ses compétences au service de la solidarité. "J'ai travaillé pendant deux ans dans l'univers du luxe mais donner du sens à mon activité me semblait très important", précise-t-elle.

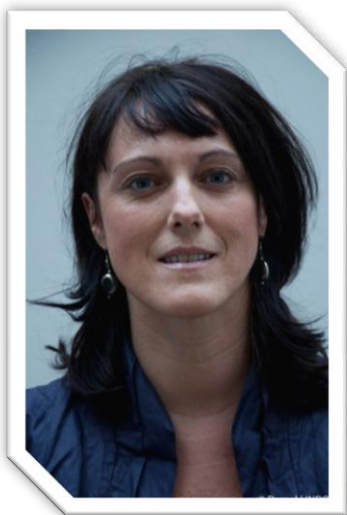
Elle se rapproche alors du réseau Planète Sésame, qui facilite la création d'entreprise sociale autour des cuisines du monde et décide de créer, à tout juste 25 ans, **Planète Sésame 92**, une structure dédiée à l'insertion professionnelle par la cuisine. Convaincus, les financeurs solidaires SPEAR, FinanCités et les CIGALES l'accompagnent dans cette aventure. "Je regrette que la finance solidaire et l'entrepreneuriat social soient si peu connus alors que c'est LA solution", confie-t-elle.



C'est ainsi qu'en 2008 elle commence par aller en camion dans une zone de bureaux pour proposer de la vente à emporter. Rapidement son food-truck se gare à Nanterre, non loin de l'université, au cœur d'une zone urbaine sensible. Mélanie en profite pour développer une activité d'organisation de réceptions avec service traiteur. A ce titre, elle vient tout juste de remporter deux appels d'offre : l'Université de Nanterre et Vinci construction France.

En a peine 5 ans, Mélanie a su développer son activité et a permis à 11 personnes d'accéder à un emploi d'insertion. Elle a par ailleurs reçu en 2013 le prix « TPE - moins de 10 salariés » des Grands Prix de la finance solidaire.

Chantal Mainguené - Réseau Mom'artre, l'autre mode de garde d'enfant !



Il y a quelques années, Chantal Mainguené prend conscience de la difficulté de trouver des structures adaptées au mode de vie urbain pour faire garder les enfants. En 2000, elle décide alors de fonder Môm'artre. "Le décalage entre les horaires scolaires et les horaires de bureau en ville est un véritable frein d'accès à l'emploi pour les femmes", confie Chantal. "Surtout pour les familles monoparentales" précise-t-elle.

Destinée aux enfants de 6 à 11 ans, le soir après l'école, le mercredi et pendant les vacances, cette structure d'accueil permet d'offrir un goûter, une aide aux devoirs et une éveil aux activités artistiques. Elle est également adaptée aux revenus de tous offrant ainsi une mixité sociale nécessaire à la vie future de ces enfants. "Le vivre-ensemble est l'une des valeurs fondatrice du projet" raconte Chantal.

Depuis l'ouverture du premier local Môm'artre dans le 18^{ème} arrondissement de Paris en septembre 2001, le projet a fait des petits et compte aujourd'hui 7 antennes à Paris et en province, 35 salariés et accueille 800 enfants. Chantal ne compte pas en rester là ! A l'heure actuelle 4 antennes sont en cours de développement.

Côté financement, le réseau Mom'Artre a bénéficié du soutien de la finance solidaire avec France Active. A ce titre, Chantal Mainguené a d'ailleurs reçu en 2012, le prix « PME – de 10 à 50 salariés » des Grands Prix de la finance solidaire.

RELATIONS PRESSE : AGENCE WELLCOM

Cécile Soubelet / Mélanie Decomps / Camille Vézirian

cso@wellcom.fr / md@wellcom.fr / cve@wellcom.fr

01 46 34 60 60

A propos de Finansol, acteur central de la finance solidaire

Créée en 1995, l'association Finansol est un acteur central de la finance solidaire en France et a pour objet de promouvoir la solidarité dans la finance et l'épargne. Collectif des acteurs de la finance solidaire, elle fédère aujourd'hui 70 entreprises solidaires, banques, sociétés de gestion, compagnies et mutuelles d'assurance. Depuis 1997, le label Finansol distingue les placements de l'épargne solidaire (à ce jour il existe plus de 130 placements labellisés Finansol). Il garantit aux épargnants qu'ils contribuent au financement d'activités génératrices d'utilité sociale et/ou environnementale et atteste de l'engagement de l'intermédiaire financier à offrir à ses souscripteurs une information fiable, régulière et claire sur le produit d'épargne labellisé. www.finansol.org